

ФИЛОСОФИЯ ДИЗАЙНА 1: ДОСТУП И РАБОТА НА ВЫСОТЕ



Отказ от ответственности за перевод

Эта философия проектирования EMESRT была переведена с помощью автоматизированного сервиса третьей стороны для предоставления контента на английском языке. Обратите внимание, что автоматические переводы могут содержать неточности

или ошибки. Переводы предоставляются исключительно для удобства и информационных целей. EMESRT не гарантирует точность, надежность или полноту переведенного контента.



Объективный

Цель состоит в том, чтобы предотвратить вред, связанный с доступом и работой на высоте (где существует вероятность падения с высоты не менее 6 футов (1,8 м) или если может быть причинен серьезный вред) на оборудование; для предотвращения

скольжения/спотыкания, растяжения/растяжения, защемления, падений с высоты и невозможности выхода в чрезвычайных ситуациях до минимально возможного уровня, включая учет при проектировании предсказуемой человеческой ошибки.



Общий результат

Предполагаемый результат проектирования должен включать/учитывать следующее:

- Лестницы, проходы, подъемные и рабочие платформы, перила, комбинации ступеней и поручней и посадочные площадки, включая альтернативный путь для высадки в случае чрезвычайной ситуации.
- Пути аварийного выхода должны защищать человека от прямого огня, например, от открытой решетки.
- Эргономичные системы доступа, которые позволяют поддерживать три точки контакта и сводят к минимуму возможность растяжения или растяжения.
- Системы доступа и рабочие платформы, которые хорошо освещены, расположены и спроектированы таким образом, чтобы свести к минимуму их воздействие на обзор оператора, а также не подвержены опасности падения, скольжения и спотыкания.
- Отверстия спроектированы с учетом изменчивости размеров тела, устройств для эвакуации и эвакуации и средств индивидуальной защиты (СИЗ).
- Наземный въезд для доступа со стороны водителя для предотвращения нахождения людей и других транспортных средств в слепой зоне оператора, с возможностью расположения изолирующих и других точек обслуживания (гидравлических, воздушных)

рядом с доступом оператора со стороны водителя.

- Размещение станции управления системой доступа для предотвращения непреднамеренного защемления во время работы.
- Расположение точек обслуживания, точек осмотра и вспомогательного оборудования, что исключает необходимость работы на высоте, при проведении регламентных работ или ремонта.
- Предоставление рабочих платформ с подходящими органами управления, чтобы исключить необходимость работы на высоте и предотвратить возможность падения инструментов и других предметов на людей, находящихся внизу.
- В тех случаях, когда нецелесообразно предусмотреть оборудование для монтажа рабочих платформ, проектирование соответствующего рулонного подъезда и рабочих платформ или других средств для мастеровских.

Там, где необходимость работы на высоте не может быть устранена:

- Обеспечение соответствующих назначению анкерных точек или статических строп (подходит для СИЗ/спасательных систем)



Причинно-следственные пути

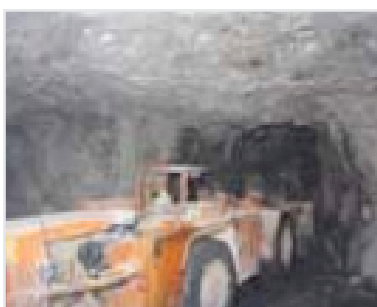
- 1.1** Причинение вреда при входе и выходе из оборудования и его пунктов планового обслуживания и осмотра, рабочих площадок и рабочего места оператора из-за неправильного расположения точек обслуживания и осмотра, отсутствия защиты от падения с высоты, преждевременного выхода из строя компонентов из-за коррозии, скользких поверхностей, скопления грязи или другого материала или недостаточно освещенной среды.



- 1.2** Растяжения и растяжения во время доступа к оборудованию и выхода из него из-за необходимости принимать эргономично сложные положения тела для согласования спроектированной точки доступа и выхода или системы.



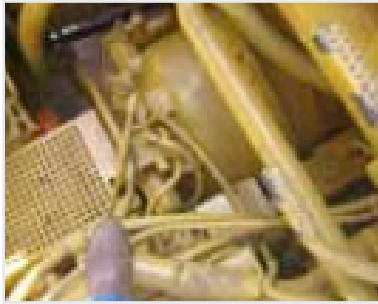
- 1.3** Вред из-за защемления или препятствия должен быть заблокирован из-за опасности или повреждения машины.



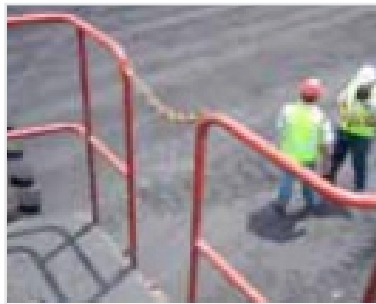
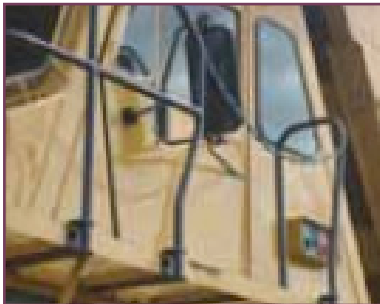
- 1.4** Вред от материалов, падающих с платформ на людей, находящихся внизу.



- 1.5** Вред, причиненный крепежными элементами, кронштейнами, шлангами и фитингами, выступающими в проходы и рабочие зоны.



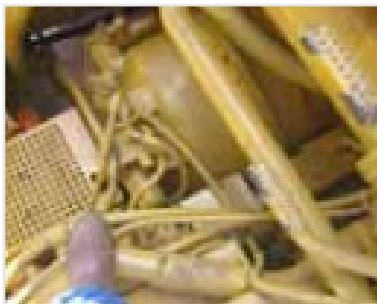
- 1.6** Вред от падений, вызванных использованием цепей в качестве части защиты от проема поручня или лестницы.



- 1.7** Вред при столкновении из-за ограниченного обзора оператором из кабины из-за доступа к машине и конструкций платформ и/или их расположения.



- 1.8** Вред в результате столкновений из-за того, что люди и небольшие транспортные средства поощряются/вынуждаются, в силу конструкции оборудования, располагаться на слепой стороне оператора.



1.9 Защемление, вызванное преднамеренным/непреднамеренным срабатыванием передвижных лестниц/трапов или станций доступа к лестницам, куда человек проникает через подвижный компонент системы.

