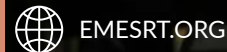


ФИЛОСОФИЯ ДИЗАЙНА 8: ЗАМКНУТЫЕ ПРОСТРАНСТВА И ОГРАНИЧЕННЫЕ РАБОЧИЕ ЗОНЫ



Отказ от ответственности за перевод

Эта философия проектирования EMESRT была переведена с помощью автоматизированного сервиса третьей стороны для предоставления контента на английском языке. Обратите внимание, что автоматические переводы могут содержать неточности

или ошибки. Переводы предоставляются исключительно для удобства и информационных целей. EMESRT не гарантирует точность, надежность или полноту переведенного контента.



Объективный

Цель состоит в том, чтобы предотвратить причинение вреда людям, работающим в замкнутых пространствах и ограниченных рабочих зонах, до минимально возможного уровня, включая учет при проектировании предсказуемой человеческой ошибки.



Общие исходы

Предполагаемый результат проектирования должен устранять необходимость входить в замкнутые пространства или ограниченные рабочие зоны.

В тех случаях, когда исключение не может быть достигнуто, предполагаемый результат проектирования должен включать рассмотрение следующих аспектов:

- Уменьшите частоту входов или работы в ограниченном пространстве или ограниченных рабочих зонах

- Эргономичное позиционирование (соответствие назначению) и разнообразие в антропометрическом диапазоне
- Достаточная вентиляция
- Достаточное освещение
- Надлежащий доступ и выход, включая спасательные операции
- Защита от внешних опасностей (тепловых, энергетических, шумовых, химических, электрических) при монтаже, обслуживании и эксплуатации

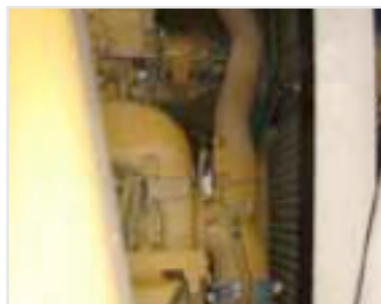


Причинно-следственные пути

8.1 Удушье от непригодной для дыхания атмосферы из-за недостаточной вентиляции.



8.2 Вред от чрезмерного нагрева из-за отсутствия надлежащей вентиляции или близости к теплоизлучающим компонентам.



8.3 Телесные повреждения из-за недостаточной эргономики и разнообразия антропометрического диапазона, которые ограничивают передвижение работника для выполнения работы или доступа/выхода.



8.4 Вред или заболевание в результате пожара или химической опасности из-за прокладки шлангов или трубопроводов в ограниченном пространстве.



8.5 Ожоги от контакта с гидравлическими шлангами или трубопроводами в ограниченном пространстве.



8.6 Вред в результате поглощения материалами или затопления газом или жидкостью.



8.7 Попадание в ловушку из-за отсутствия альтернативного пути выхода в аварийной ситуации.



8.7 Вред в результате опасности спасения из-за недостаточного доступа и выхода.

