



EMESRT

Earth Moving Equipment Safety Round Table

FILOSOFIA DE DESIGN 8: ESPAÇOS CONFINADOS E ÁREAS DE TRABALHO RESTRITAS



EMESRT.ORG



Aviso de Tradução

Esta Filosofia de Design da EMESRT foi traduzida usando um serviço automatizado de terceiros para disponibilizar o conteúdo em inglês. Observe que as traduções automáticas podem conter imprecisões ou erros.

As traduções são fornecidas apenas para conveniência e fins informativos. A EMESRT não garante a precisão, confiabilidade ou integridade do conteúdo traduzido.



Objetivo

O objetivo é evitar danos às pessoas que trabalham em espaços confinados e áreas de trabalho restritas o mais baixo possível, incluindo a consideração no projeto de erro humano previsível.



Desfecho geral

O resultado do projeto pretendido deve eliminar a necessidade de entrar em espaços confinados ou áreas de trabalho restritas.

Quando a eliminação não puder ser alcançada, o resultado pretendido do projeto deve incluir a consideração do seguinte:

- Reduza a frequência de entrada ou trabalho em espaços confinados ou áreas de trabalho restritas

- Posicionamento ergonômico (adequado à finalidade) e diversidade na faixa antropométrica
- Ventilação adequada
- Iluminação adequada
- Acesso e saída adequados, incluindo resgate
- Proteção contra riscos externos (calor, energia, ruído, produtos químicos, elétricos) durante a instalação, manutenção e operação

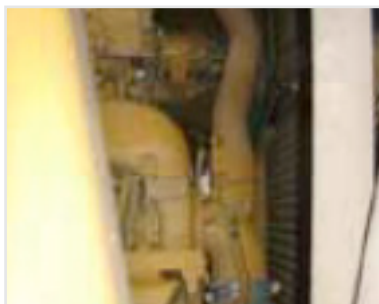


Vias causais

8.1 Asfixia por atmosfera irrespirável devido à falta de ventilação adequada.



8.2 Danos causados por calor excessivo devido à falta de ventilação adequada ou proximidade de componentes que irradiam calor.



8.3 Danos físicos devido à ergonomia inadequada e diversidade de amplitude antropométrica que restringe a movimentação do trabalhador para realizar o trabalho ou acesso/saída.



8.4 Danos ou doenças por incêndio ou riscos químicos devido ao roteamento de mangueiras ou tubulações dentro de espaços confinados.



8.5 Queimaduras por contato com mangueiras hidráulicas ou tubulações dentro de espaços confinados.



8.6 Danos devido ao engolfamento de materiais ou inundação por gás ou líquidos.



8.7 Aprisionamento devido à falta de rota alternativa de saída em caso de emergência.



8.7 Danos devido a riscos de resgate por acesso e saída inadequados.

